



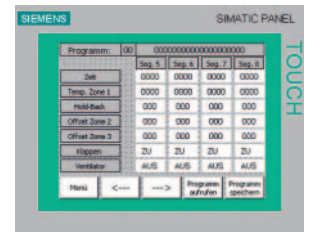
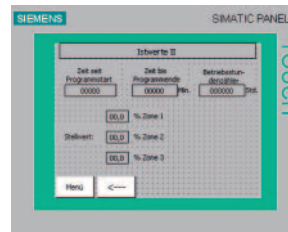
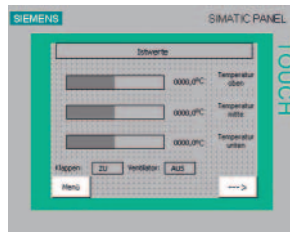
# Brennofen-Steuerungen



## Brennofen-Steuerungen TC



Bezeichnung	TC 304	TC 504	TC 60-8	TC 507
<b>Anwendungsbereiche</b>	Keramik Labor	Keramik Labor Wärmebehandlung	Keramik Labor Wärmebehandlung Fusing	Keramik Labor Wärmebehandlung Fusing
<b>Beschreibung</b>	Übersichtliche und sehr einfach zu bedienende Regelanlage für Werkstatt, Schulen und Hobby.	Leistungsfähige Regelanlage mit höchstem Sicherheitsstandard und hohem Komfort. Mit 2- oder 3-Zonenregelung lieferbar. Für anspruchsvollen Werkstatt- und Laborbetrieb.	Leistungsfähige Kompaktregelanlage mit flexibler Programmgestaltung und bis zu 8 Segmenten in Folge. Bestmögliche Sicherheit sowie Zuverlässigkeit für Anwendungen in der Glas-, Metall- und Keramikbearbeitung.	Leistungsfähige 30-Rampenregelanlage mit höchstem Sicherheitsstandard und vielen Sonderfunktionen. Mit 2- oder 3-Zonenregelung lieferbar. Für anspruchsvollen Werkstatt- und Laborbetrieb sowie Glas-fusing.
<b>Technische Daten</b>				
Regelbereich	0 –1320°C in 1°C Schritten	0–1320°C in 1°C Schritten	0 –1320°C in 1°C Schritten	0–1320°C in 1°C Schritten
LED-Anzeige Soll-Wert	4 stellig	6 stellig	4 stellig	6 stellig
LED-Anzeige Ist-Temperatur	4 stellig	6 stellig	4 stellig	6 stellig
Anzeige der Einheiten	•	•	–	•
Anzeige Brandabschnitt	•	•	•	•
Eventsteuerung	–	mögl. Konfigurationen siehe Preisliste	–	mögl. Konfigurationen siehe Preisliste
Zonensteuerung	–		–	
Fehlermeldung	•	•	•	•
Sicherheitsverriegelung	–	•	–	•
Stromverbrauchsanzeige	–	•	–	•
Übertemperatursicherheit	•	•	•	•
Option Druckeranschluss	–	•	–	•
Programme	5 frei	10 frei	15 frei	80 frei
Rampen	2	2	8	30
Vorlaufzeit	0:00–9:59 h	0:00–99:59 h	0:00–10:00 h	0:00–99:59 h
1. Aufheizgeschwindigkeit	1–999°C/h und Full	1–999°C/h	20–1320°C/h und Full	1–999°C/h
Umschaltzeitpunkt	20–1320°C	20–1320°C	20–1320°C	20–1320°C
1. Haltezeit	–	0:00–99:59 h	0:01–10:00 h	0:00–99:59 h
2. Aufheizgeschwindigkeit	1–999°C/h	1–999°C/h	20–1320°C/h	1–999°C/h
(2.) Haltezeit	0:00–9:59 h und Full	0:00–99:59 h	0:00–10:00 h und Full	0:00–99:59 h
Abkühlgeschwindigkeit	1–999°C/h	1–999°C/h	20–1320°C/h	1–999°C/h
Größe (b x l x h)	110 x 220 x 60	110 x 220 x 60	65 x 110 x 60	110 x 220 x 60
Gewicht	1100g	1100g	700g	1100g



Bezeichnung	TR 704	TR 704 C	TR 704 C-USB
<b>Technische Daten</b>	S7-300 BlueMode	S7-300 Color	S7-300 Color USB
Display-Größe	5,7"	5,7"	5,7"
Display-Typ	Touch Panel	Touch Panel	Touch Panel
Graustufen-Display	•	–	–
Farb-Display	–	•	•
Regelbereich 0°C – 1400°C	•	•	•
Fehlerdiagnose	•	•	•
Eingabe von Startzeitpunkt in Echtzeit	•	•	•
Anzahl geregelte Zonen	3	3	3
Brennprogramme	10	10	10
Anzahl der Brennsegmente	25	25	25
Zusätzliche Schaltausgänge für Lüfter, Klappen etc.	2	2	2
Ausgabemenü Ist-Werte	•	•	•
Ausgabemenü Brennverlauf	•	•	•
Statusanzeige Klappen/Ventilator	•	•	•
Datenarchivierung auf USB-Stick	–	–	•

### Brennofensteuerung TR 704

Mit dieser, auf einer **Siemens S7-300 SPS** (System-programmierbare Steuerung) basierenden Ofensteuerung haben wir einen Prozessregler entwickelt, der allen Anforderungen rund um unsere Wärmebehandlungsöfen gerecht wird.

Konfiguriert als 3-Zonensteuerung setzen wir diesen Thermo-prozessregler seit einiger Zeit erfolgreich als Standardregler für unsere Elektro-Herdwagenöfen ein.

Die gesamte Bedienung erfolgt über ein Touch Panel Display, das in der Schaltschranktür montiert wird. An diesem Display werden alle Prozesswerte eingeben, hinterlegte Programme aufgerufen, geändert oder gestartet.

Befindet sich die Steuerung in einem Brennprozess, werden über die IST-Werte-Seiten alle für den Anwender relevanten Prozessdaten auf einen Blick ersichtlich.

Neben den Anforderungen einer absolut präzisen Brennver-laufsregelung lassen sich beliebige Funktionen rund um den Brennprozess ansteuern. So können z.B. Kühlsysteme, Abluft-

klappen, Türen, Herdwägen automatisch angesteuert werden. Selbstverständlich können aber auch Ausgabesignale für weitere Bearbeitungsschritte neben dem Brennprozess generiert werden.

Wenn höchste Ansprüche an Bedienkomfort und grafische Darstellung gestellt werden, ist optional statt dem Graustufen-Display auch ein 5,7" Farb-Display erhältlich.

Als weitere Option gibt es eine Brenn-datenarchivierung über einen USB-Anschluss. So können alle relevanten Brennver-laufsdaten zur weiteren Verwendung z. B. in MS-Excel automatisch auf einen USB-Stick geschrieben und somit sicher und problemlos auf einen PC geladen werden. Bei dieser Option ist ein Farbdisplay standardmäßig enthalten.

Selbstverständlich kann diese Ofensteuerung nahezu für jede Anwendung in der Wärmebehandlung konfiguriert werden.

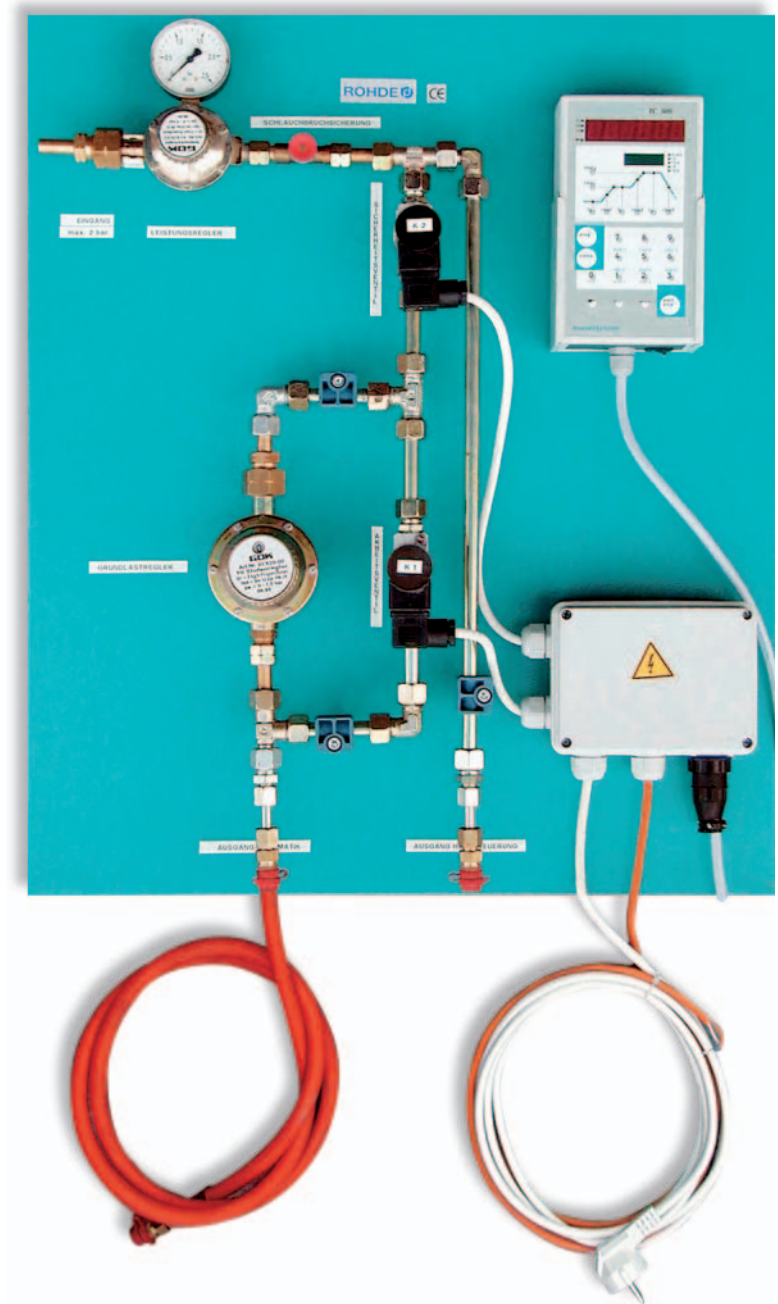
**Sollten Sie eine Lösung benötigen, wenden Sie sich bitte an uns. Wir beraten Sie gern.**

Mit dieser Gassteuerung und der Regelanlage TC 504 (optional TC 507) kann die gewünschte Brennkurve für den Brennofen gesteuert und überwacht werden.

Reproduzierbare Ergebnisse sind so leicht zu erzielen. Die stufenlose Einstellung der minimalen und maximalen Leistung sichert eine optimale Anpassung an den jeweiligen Brennofen und die programmierte Brennkurve.

**Pluspunkte der Gassteuerung:**

- Brennkurve frei programmierbar
- Brenner „Aus“ nach Programmende
- Sicherheitsventil zur Programm- und Fehlerüberwachung
- Arbeitsventil zum Umschalten von Groß- auf Kleinlast
- Groß- und Kleinlast stufenlos einstellbar
- Schlauchbruchsicherung
- Bei Stromausfall Handreglung möglich
- Stabile Einheit für Wandmontage
- Thermoelement Pt/PtRh 10%
- Nur DVGW geprüfte Gasteile
- Gasanschluss mit 12mm-Ermeto-Verschraubung
- Brenneranschluss mit Schnellverschluss
- Ausreichend für max 4 Brenner je 20 kW
- Anlage für Erdgas möglich



Ihr Fachhändler:

Mehr Informationen finden Sie bei Ihrem Fachhändler, im Internet oder bei uns.

**Helmut Rohde GmbH**  
 Rosenheimer Straße 89, D-83134 Prutting  
 Tel.: +49 (0)80 36/67 49 76-10, Fax: -19  
 e-Mail: [info@rohde-online.net](mailto:info@rohde-online.net)  
 Internet: [www.rohde-online.net](http://www.rohde-online.net)

Technische Änderungen und Maßabweichungen im Zuge der Weiterentwicklung vorbehalten.

bruhn grafik design 03.2007